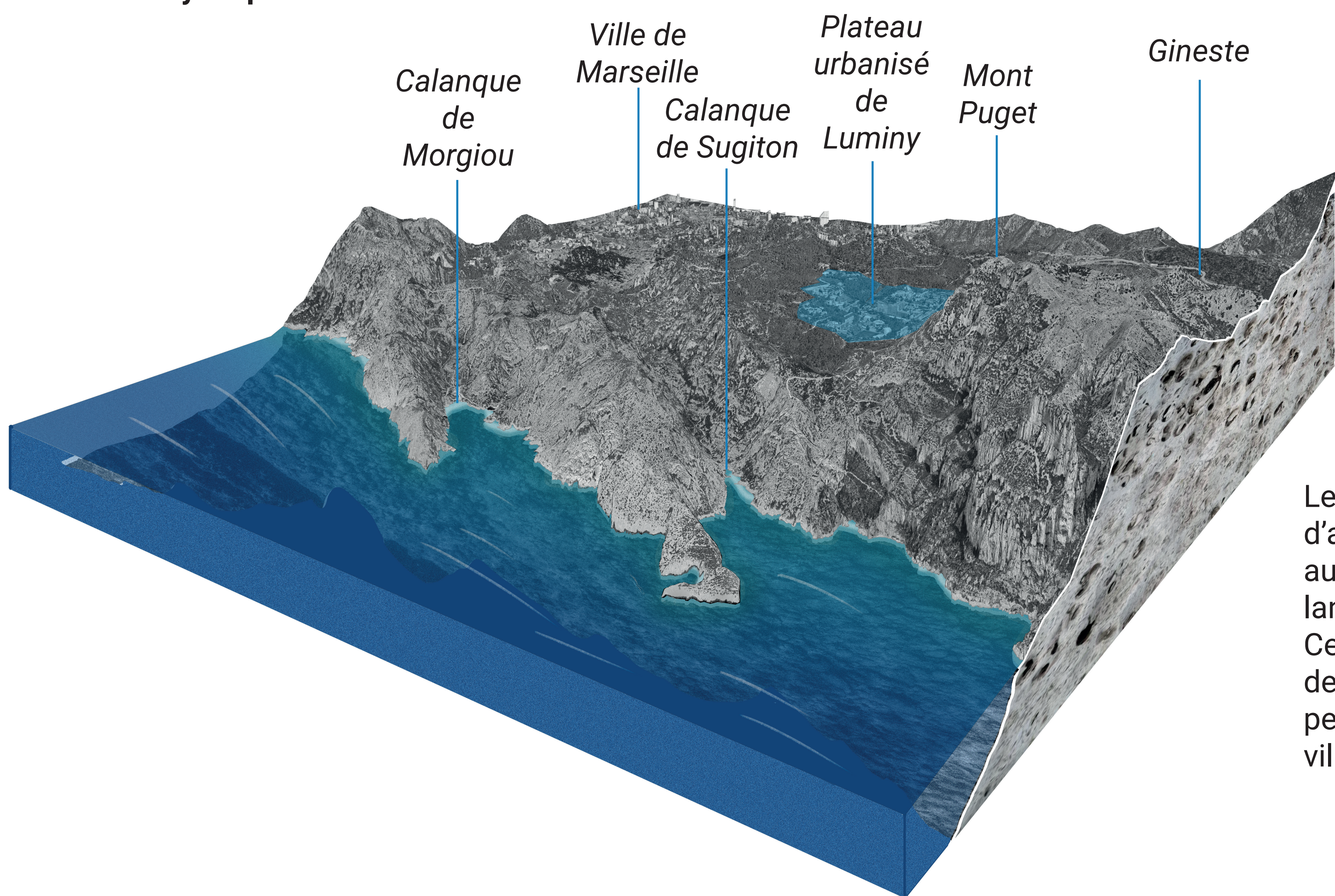


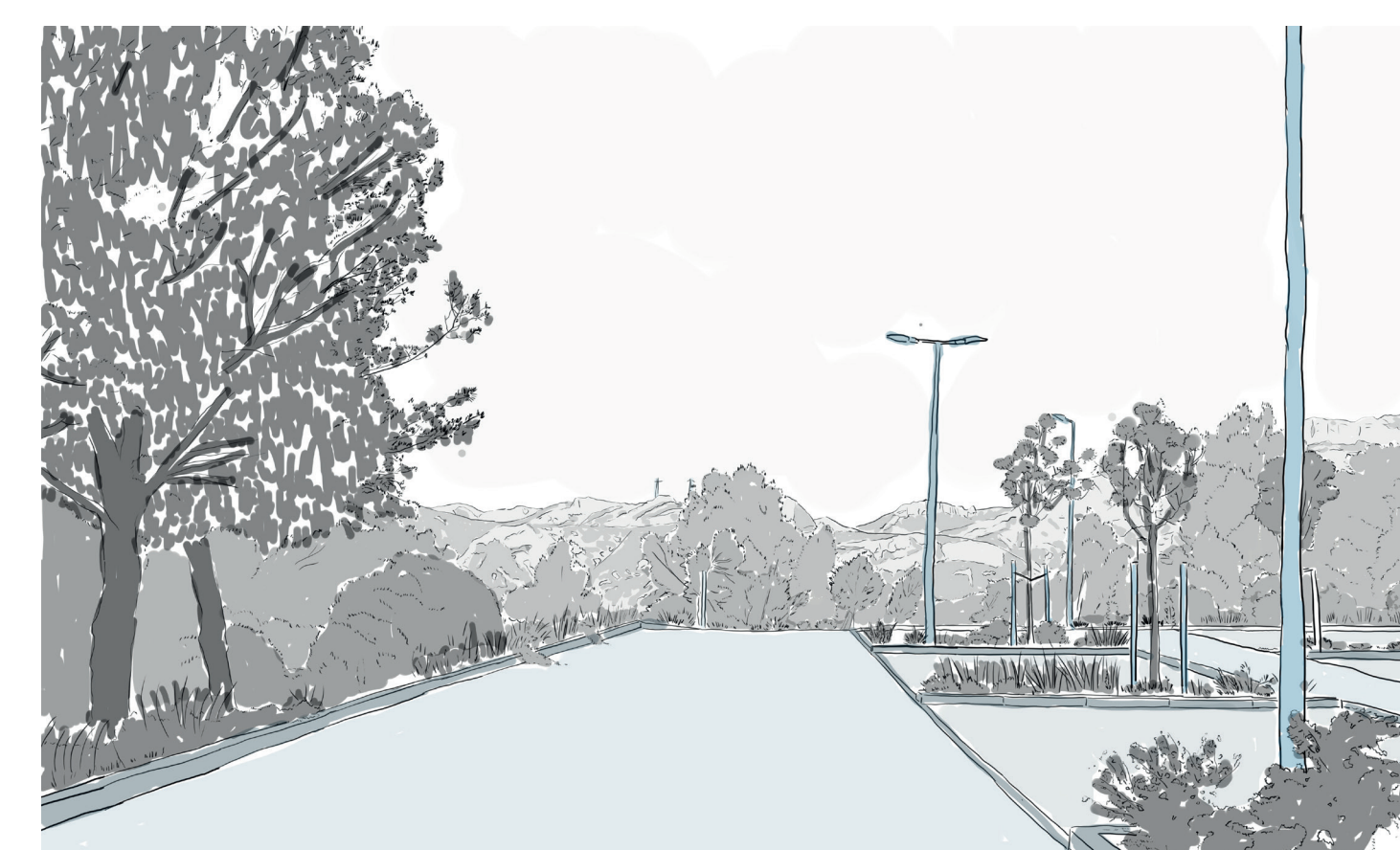
GRAND PAYSAGE

INSERTION DE L'ENTRÉE DE LUMINY DANS SON CADRE NATUREL ET ANTHROPIQUE

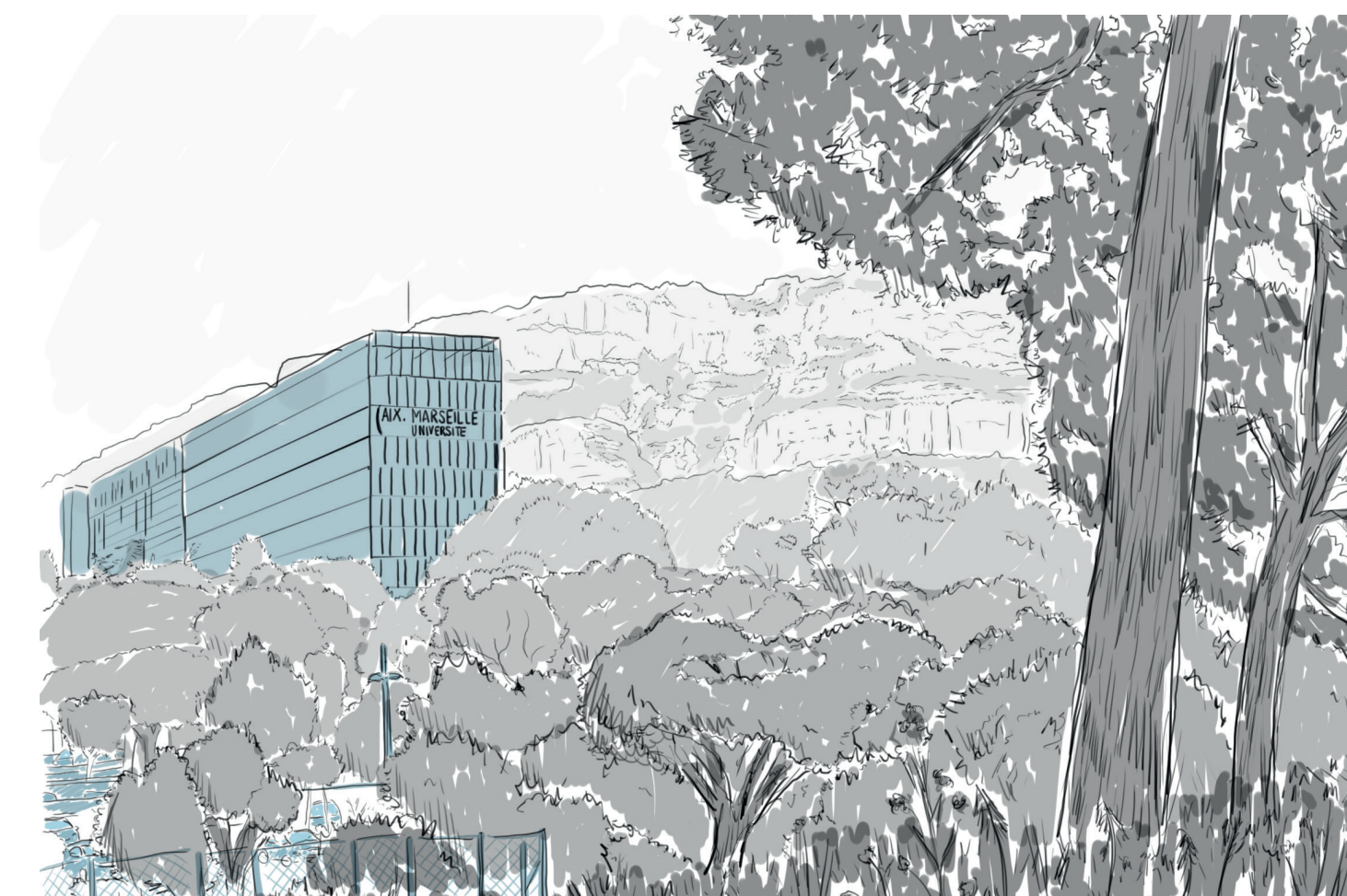
Luminy un plateau urbanisé dans un écrin de nature



Le plateau de Luminy apparaît vue d'avion comme un îlot d'urbanité au milieu du Parc National des Calanques. Cet espace incarne à lui tout seul de nombreux exemples de ce que peut impliquer la rencontre entre la ville et la nature.

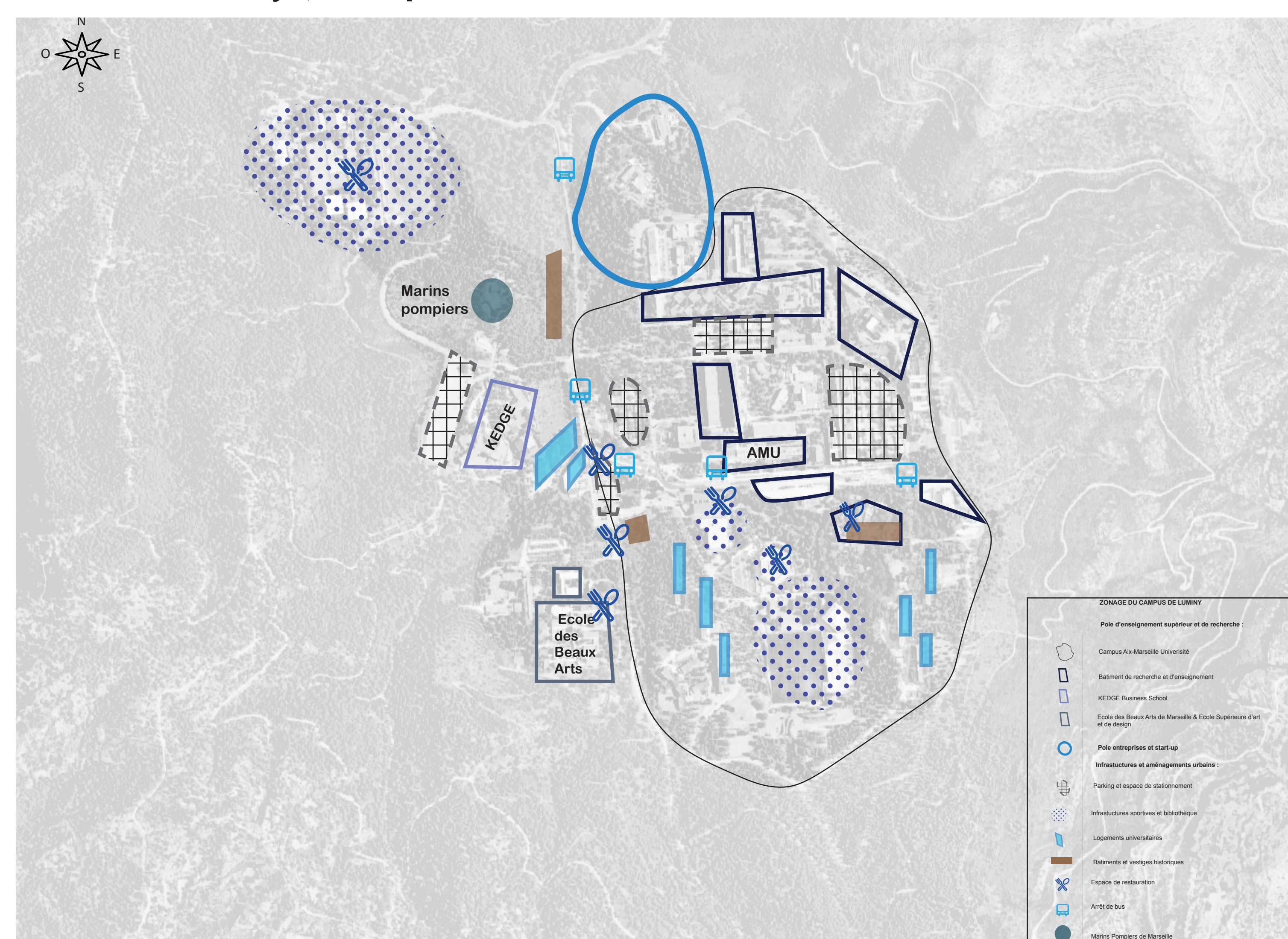


Vue depuis les parkings des laboratoires



Intégration du bâtiment du CNRS dans le parc

Le «Grand Luminy», un espace urbain multifonctionnel



Le campus de Luminy bénéficie d'un cadre exceptionnel par sa proximité avec le Parc National des Calanques. Cette situation géographique unique influence fortement la polarisation des différents espaces fonctionnels du campus, tels que les habitats, les infrastructures sportives, les zones de restauration, ainsi que les espaces académiques et de recherche.

Nous avons identifié six types de zones différentes qui constituent la trame du campus. Ces différentes zones sont distinctement organisées tout en restant interconnectées.

Si la polarisation des espaces sur le campus de Luminy crée un environnement harmonieux et naturellement riche, elle pose également des défis en termes de mobilité, de gestion des ressources et d'expansion future.

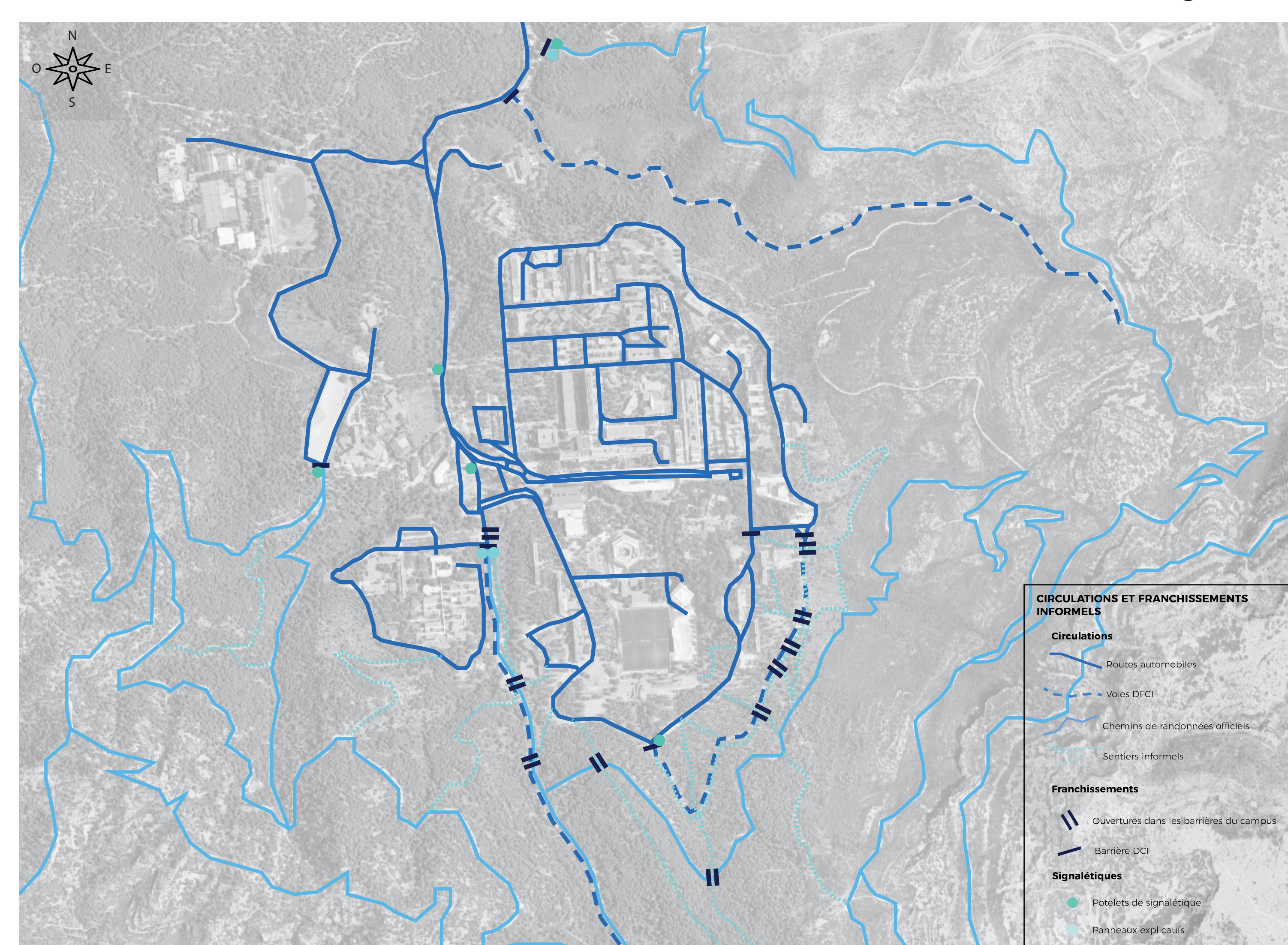


Vestige ferroviaire au pieds des dortoirs du CROUS



La bastide originelle du campus de Luminy, aujourd'hui investie par le CIRM

Des circulations et des franchissements informels entre l'urbain et le sauvage



Ce rapport ville/nature poussé à son paroxysme génère nécessairement des usages bien spécifiques. Parmi eux, des pratiques informelles du droit à la nature a vu le jour au sein et aux abords du campus de Luminy.

Elles vont donc se matérialiser sous forme de sentes, partant le plus souvent des espaces de dortoirs universitaires, puis se poursuivant dans le campus, et même au delà de ces frontières.

Lesdites frontières, généralement représentées par des grillages, sont ainsi régulièrement vandalisées à certains endroits bien précis afin de maintenir des ouvertures pérennisées entre le campus et son cadre naturel.



Une des connexions informelles entre le campus et le parc

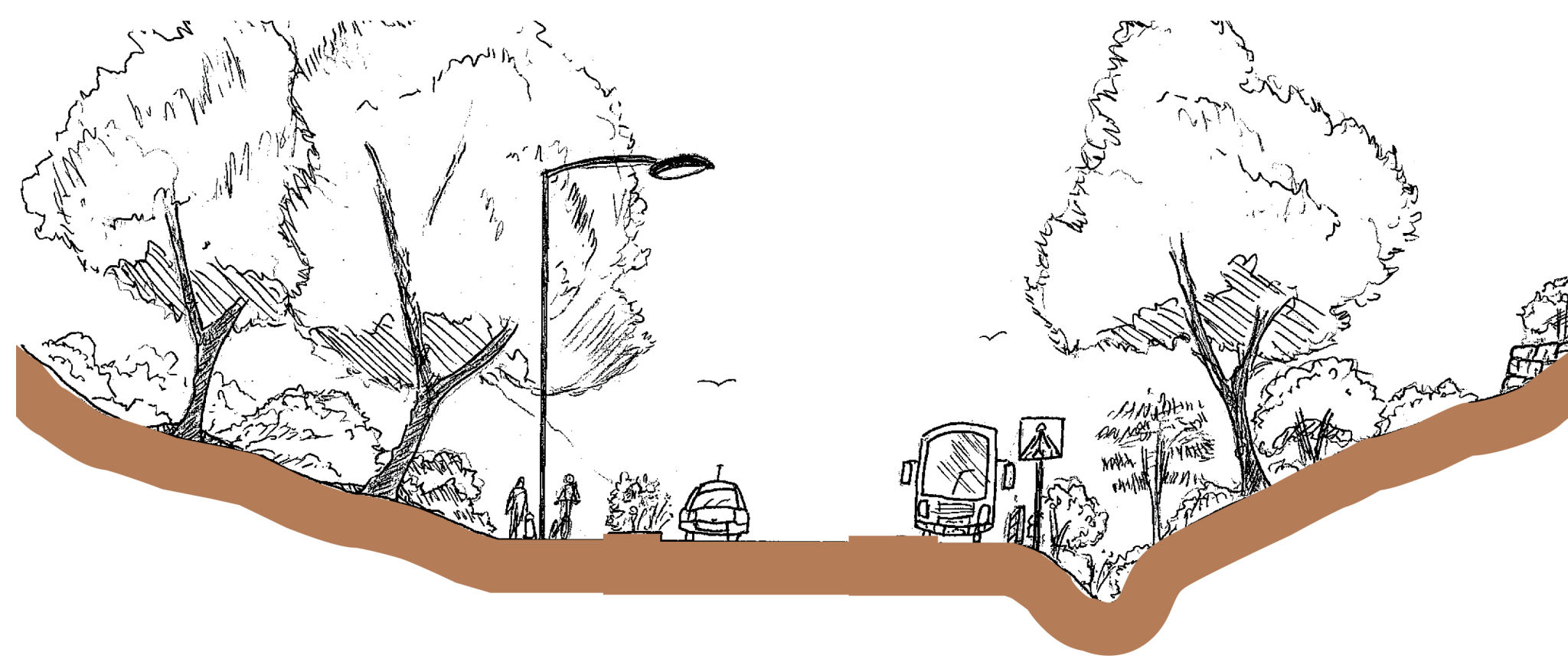


Les sentes striant le campus et le parc

WORKSHOP IUAR / M2 TMCM - PARC NATIONAL DES CALANQUES - MAI 2024

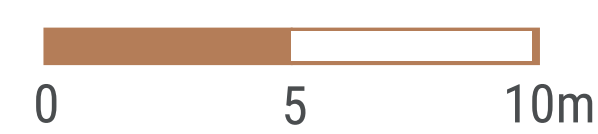
UN SAS D'ENTRÉE DES CALANQUES, DU ROND-POINT DE LUMINY AU PREMIER CONTACT VISUEL AVEC LA MER

pin d'Alep
arbousier
santoline
carex



Séquence 1 : La liaison Marseille-Luminy

Une montée marquée par les couloirs de mobilité

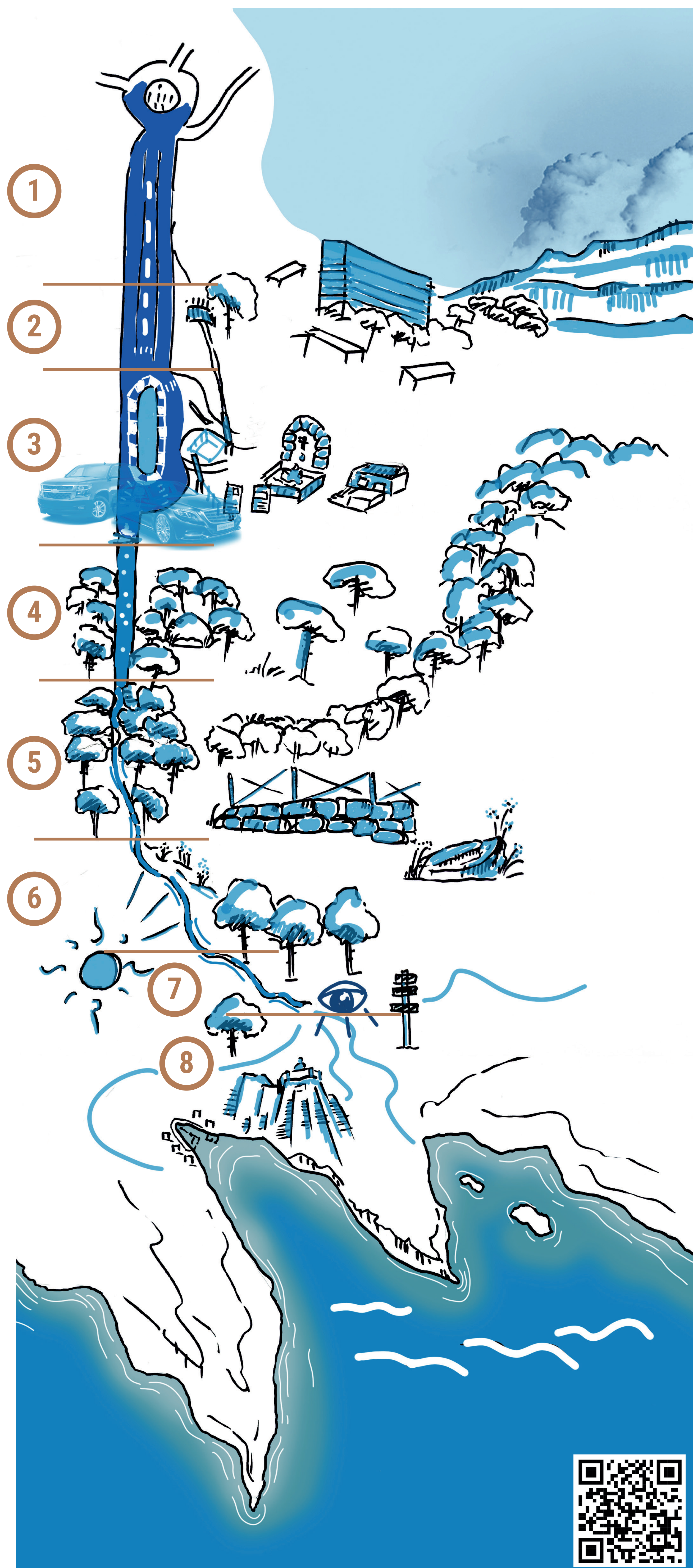


pin d'Alep
frêne oxyphylle
ronce
sauge arbustive

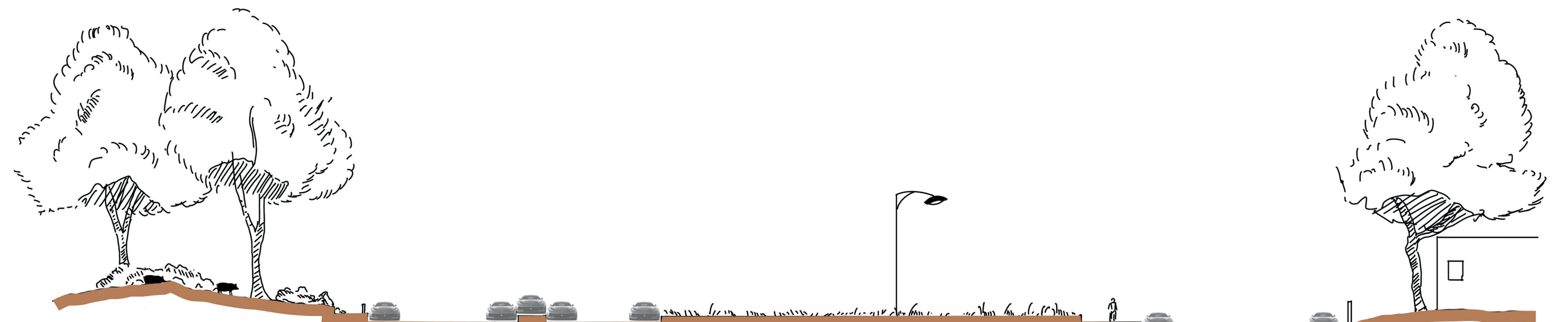


Séquence 2 : La porte d'entrée de Luminy

l'école KEDGE comme marqueur d'entrée du campus



Transect sensible et sonore des séquences du sas d'entrée des calanques



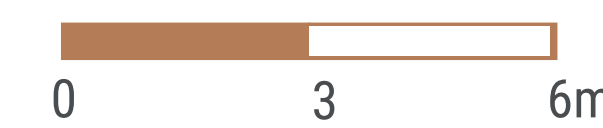
Séquence 3 : Le nerf d'accueil

Un espace confus et rendu illisible par le stationnement



Séquence 4 : La tranchée coeur-de-parc

Une ouverture large par la piste DFCI

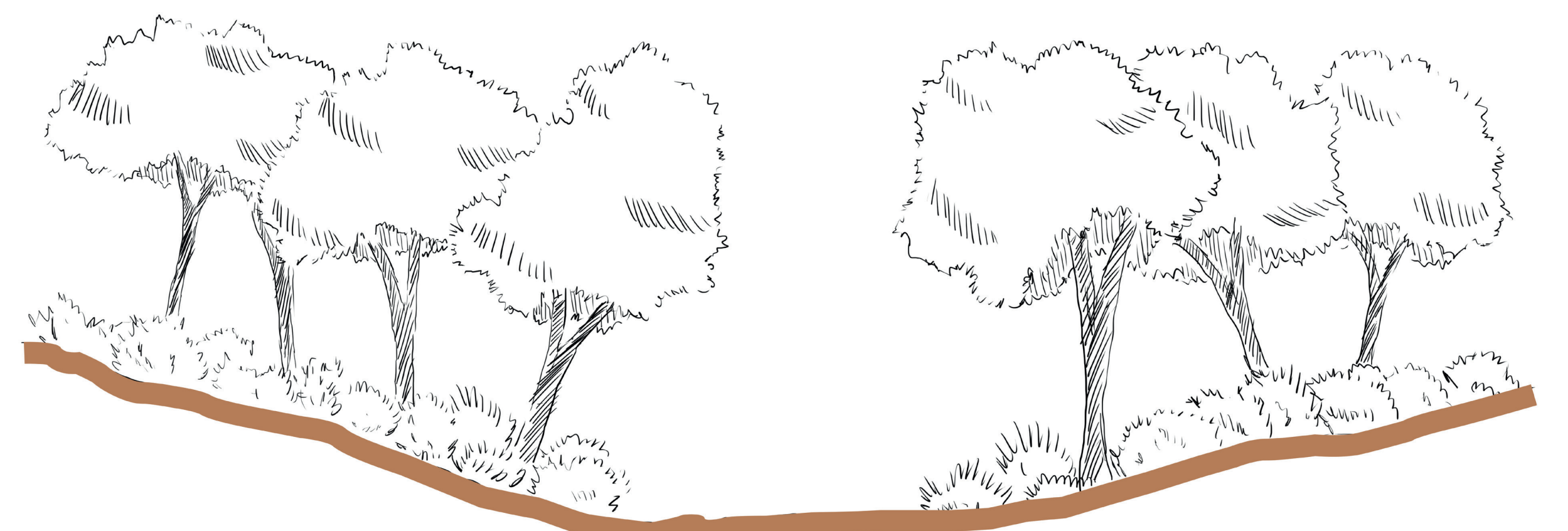


Séquence 5 : La pinède tortueuse

Un espace ombragé et sinueux



pin d'Alep
genêt d'Espagne
romarin officinal

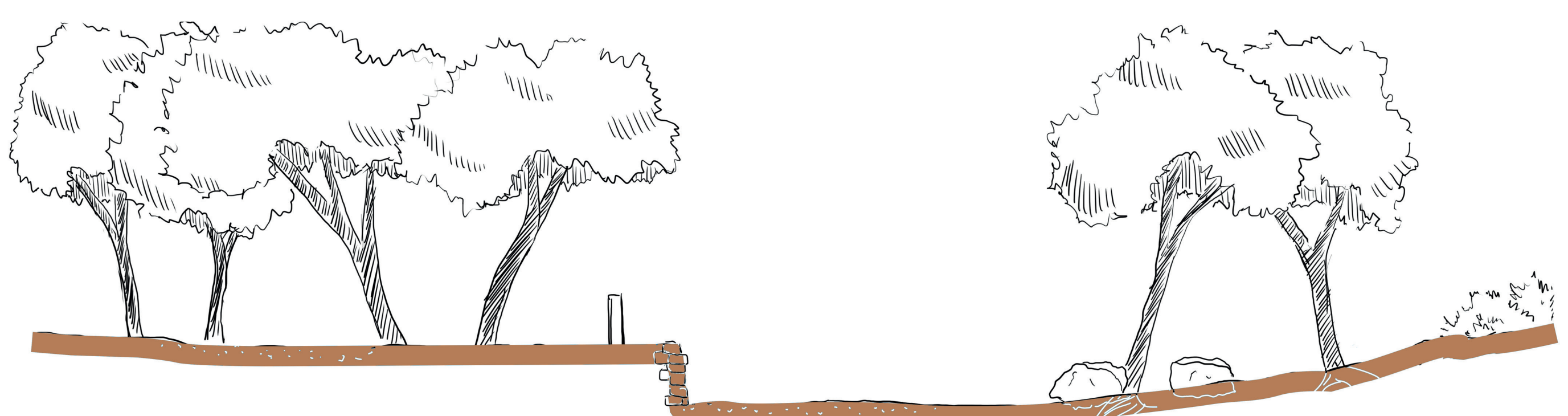


Séquence 6 : Le passage en adret

Une exposition plein sud faisant apparaître des espaces de garrigue



pin d'Alep
chêne kermès
salspareille
arbousier

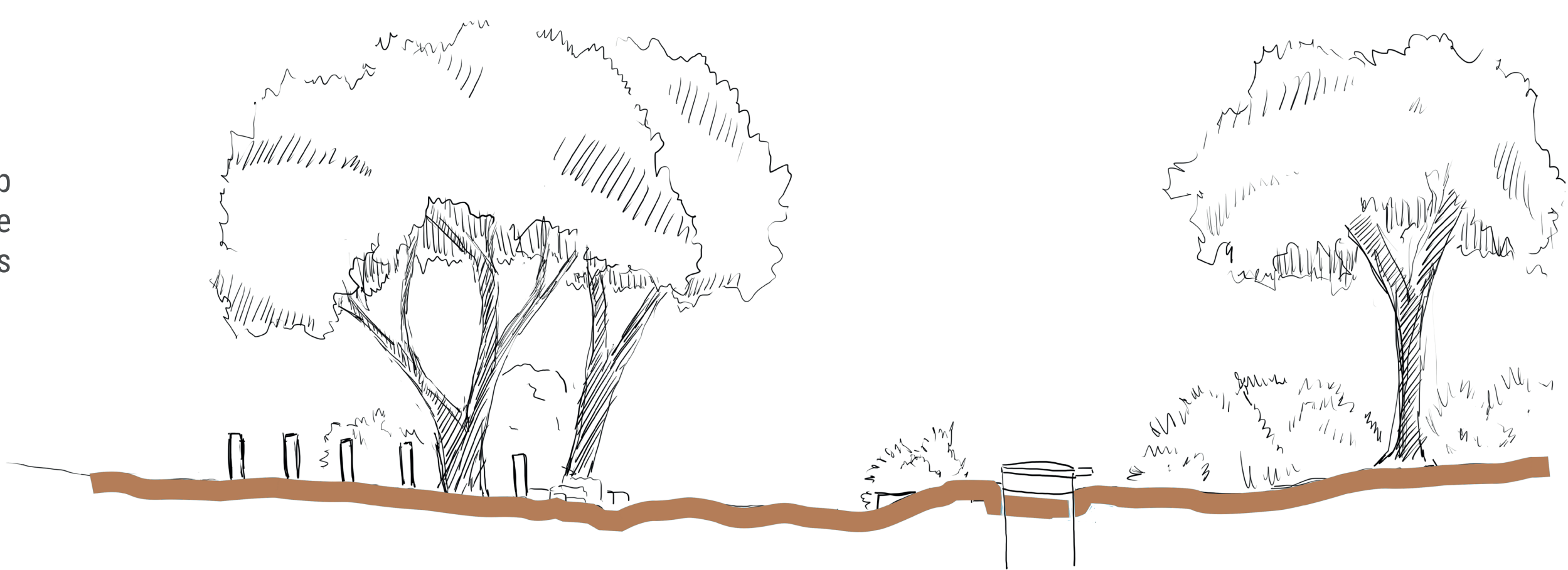


Séquence 7 : Le tronçon de préservation aménagée

Des aménagements de mise en défens et de rétention des sols marqueurs du paysage



pin d'Alep
nerprun alaterné
filaire à feuilles étroites



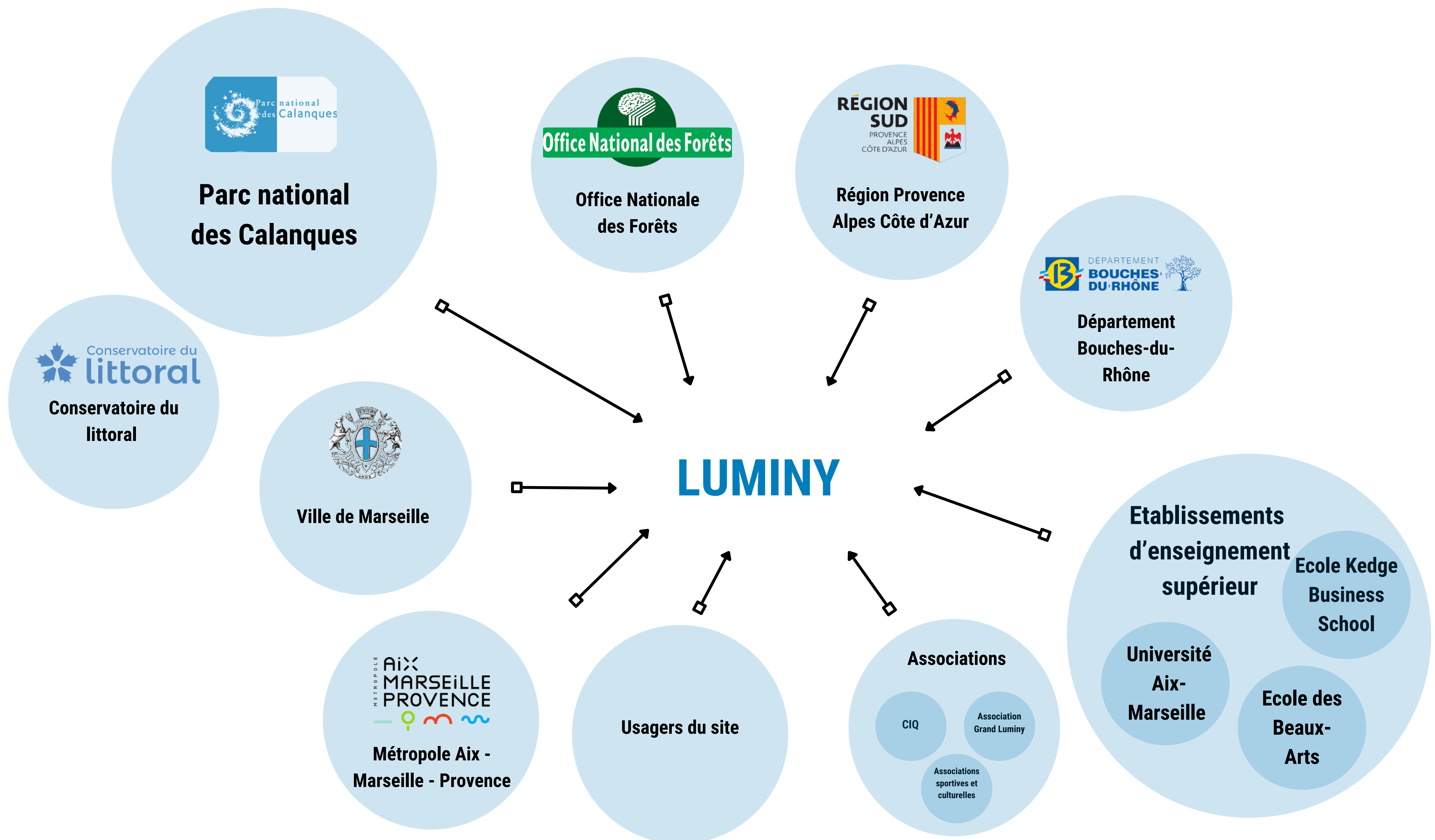
Séquence 8 : Les prémices d'horizon

Dégagement des vues et premier contact visuel avec la mer



WORKSHOP IUAR / M2 TMCM - PARC NATIONAL DES CALANQUES - MAI 2024

ÉCOSYSTÈME D'ACTEURS ET ORIENTATIONS STRATÉGIQUES POUR LUMINY



DOCUMENTS STRATEGIQUES

Charte du Parc national des calanques
Espaces marins et terrestres comme un seul territoire interdépendant
Coexistence de la métropole et de l'espace naturel
Développement durable
Prévention des risques incendies
Territoire de qualité

Schéma d'accès
Modes alternatifs à la voiture individuelle
Réduction de l'emprise à la voiture
Amélioration de l'expérience visiteur global

Stratégie d'accueil
Matérialisations des entrées de manière qualitative
"Un parc attractif, pas un parc d'attraction"

Schéma d'interprétation du patrimoine
Sortie de la vision carte postale
Remplacement de l'humain au cœur de la nature
Travail sur les aménagements

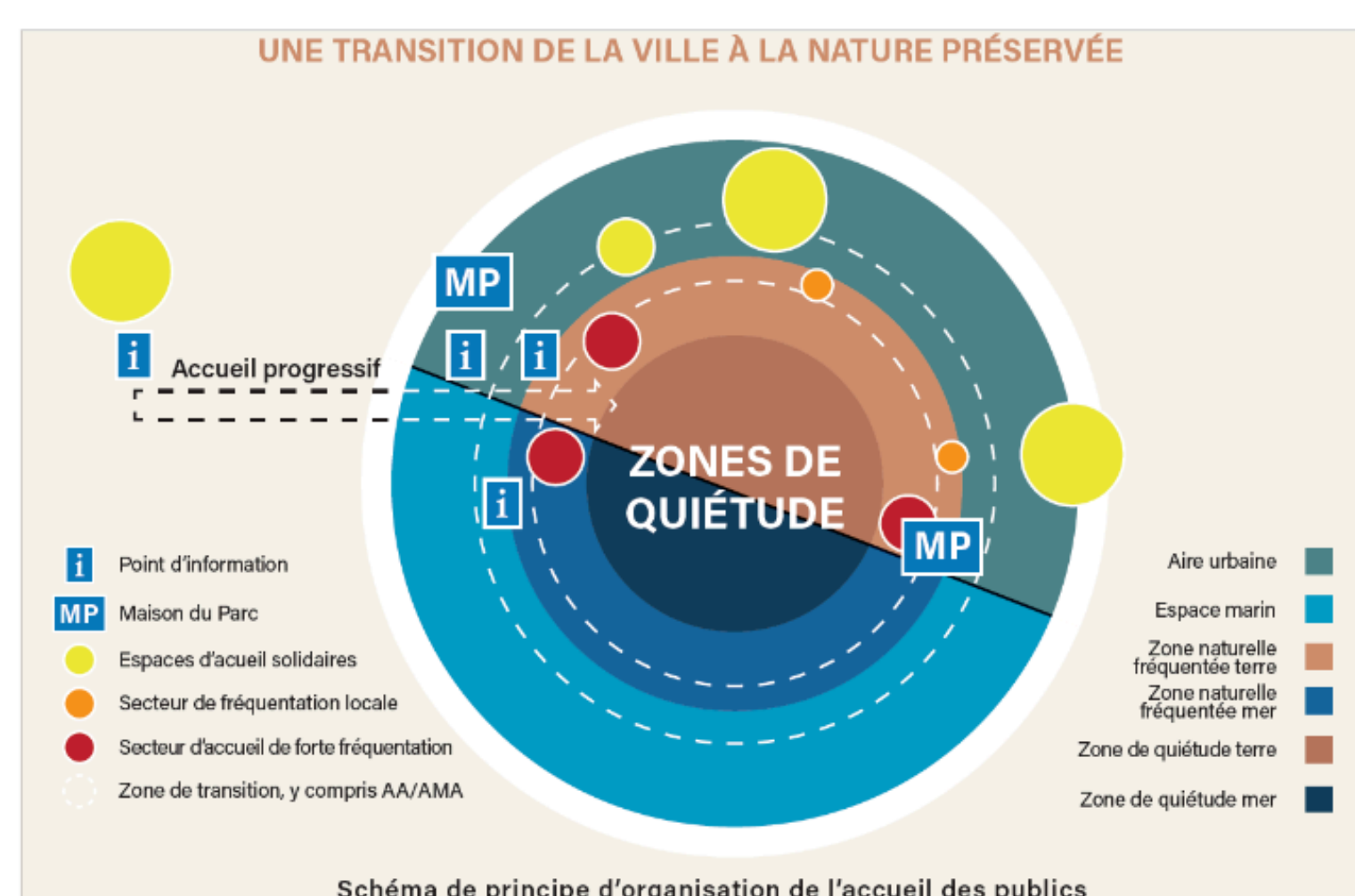


Schéma de Cohérence Territorial EN COURS DE REVISION
PROJET D'AMENAGEMENT ET DE DEVELOPPEMENT DURABLES
Nature en ville et protection des espaces naturels du Parc
Amélioration de l'image de la Métropole par le Parc
Accessibilité touristique du Parc par les mobilités
Organisation des fréquentations du Parc depuis Luminy

Plan de Mobilité Métropolitain
Développement du vélo dans le secteur sud de Marseille, jusqu'à Luminy
Développement des parking + navettes pour accéder au Parc des calanques
Tarification et régulation des parkings au niveau du Parc

Plan Local d'Urbanisme intercommunal
PROJET D'AMENAGEMENT ET DE DEVELOPPEMENT DURABLES
Protection de l'interface entre Luminy et le Parc
Renforcement de la desserte globale et de l'accessibilité de Luminy
Développement d'un projet d'aménagement durable à Luminy
Développement du sylvo-pastoralisme à Luminy

ORIENTATIONS

ACCUEIL DU PUBLIC

"Quelque soit la porte que l'on prenne, on n'a jamais l'impression de rentrer dans un parc : ni la signalétique, ni l'accueil ne sont favorisés" (CIQ Redon)

"Quelque chose de magnifique qui n'est pas mis en valeur" (CIQ Redon)

"Les gens ont le droit d'être là et ils sont le bienvenus, c'est la philosophie du parc" (établissement public PNC)

GOUVERNANCE

"Le désir aujourd'hui, en lien avec les acteurs du parc, est de mieux se connaître, de continuer à échanger" (Office de Tourisme)

"Il est parfois difficile de garder des liens avec tous les acteurs, du fait du turn over dans les institutions" (établissement public PNC)

"Si on aménage trop le parc, alors on perd le naturel [...] il faut le préserver, préserver les constructions en cœur de parc pour ne pas qu'il s'étende et s'abîme". (CIQ Vaufrèges)

RENATURATION

"Le site de Luminy a été pendant longtemps, un domaine agricole au cœur de la campagne agricole de Marseille" (établissement public PNC)

"A l'heure du ZAN, pourquoi ne pas penser à la renaturation de l'ex-école d'architecture dans une perspective de compensation écologique ?" (établissement public PNC)

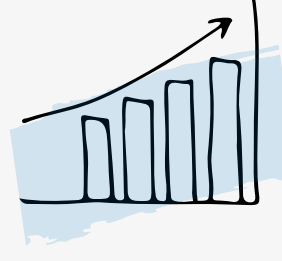
WORKSHOP IUAR / M2 TMCM - PARC NATIONAL DES CALANQUES - MAI 2024

USAGES, MOBILITÉ ET PERCEPTIONS

USAGES



Fréquence : 47% des usagers viennent au moins une fois par mois



Fréquentation croissante depuis 2020



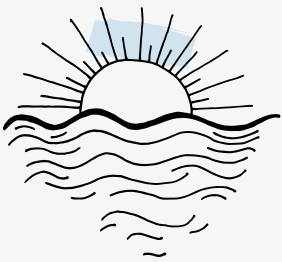
Activité principale : randonnée



Usagers majoritairement étudiants : représentent 39,49 % des interrogés



Durée moyenne : 1/2 journée



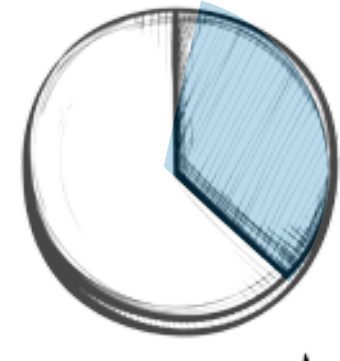
Arrivée : matinée



Majorité d'usagers marseillais : 67%

PERCEPTIONS

CONNAISSANCE DE LA RÉGLEMENTATION



1/3 des usagers ne connaissent pas, ou peu, la réglementation du Parc National des Calanques

QUE CHERCHENT LES USAGERS DANS LE PARC NATIONAL DES CALANQUES...



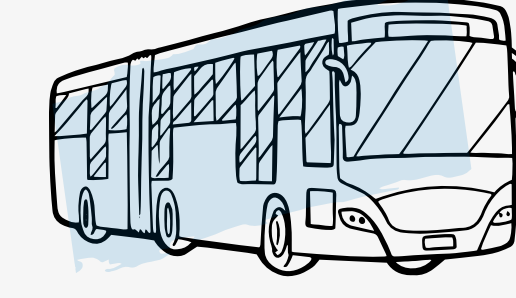
ET DANS 50 ANS ...?

On espère que ça reste comme ça mais on a peur que ce soit détérioré avec la surfréquentation ou que ce soit bétonné comme partout.



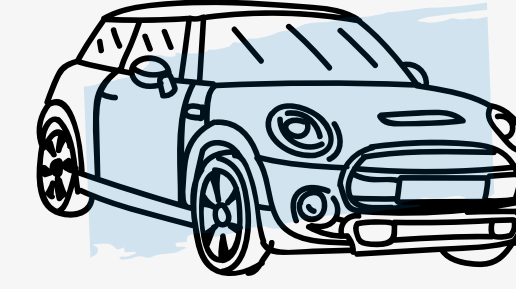
MOBILITÉS

TRANSPORT EN COMMUN



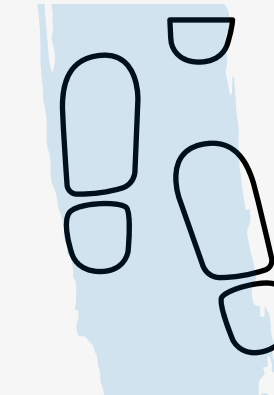
40 % de marseillais 38 % de visiteurs

VOITURE INDIVIDUELLE



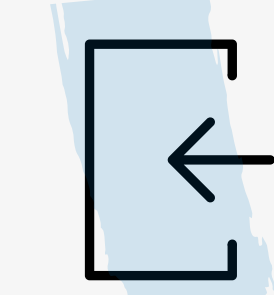
52 % de marseillais 54 % de visiteurs

MOBILITÉS ACTIVES



8% de marseillais 8% des visiteurs

ENTRÉE DANS LE PARC NATIONAL DES CALANQUES



84% par Luminy 16% par une autre entrée

La plupart des visiteurs sont des usagers réguliers du site qui se rendent dans les calanques pour randonner. Ils y arrivent dans la matinée, pour une demi journée en moyenne.

LES USAGERS CHOISISSENT LUMINY POUR...



Luminy est bien desservie par les transports en commun (utilisés par 40% des usagers interrogés). Néanmoins la voiture est très présente et les difficultés de stationnement persistent (parking informel et mésusages)

IDENTIFICATION DES ENTRÉES

Le plus souvent, on va à Sugiton. C'est le plus proche, on va ailleurs quand on a le temps et qu'on est motivé

J'ai suivi les voitures garées et les gens, sinon je n'aurais pas trouvé de moi-même.

On vient à Luminy parce que c'est plus facile pour se garer, il y a un vrai parking ici

UNE PORTE D'ENTRÉE MAJEURE TRÈS ACCESSIBLE

